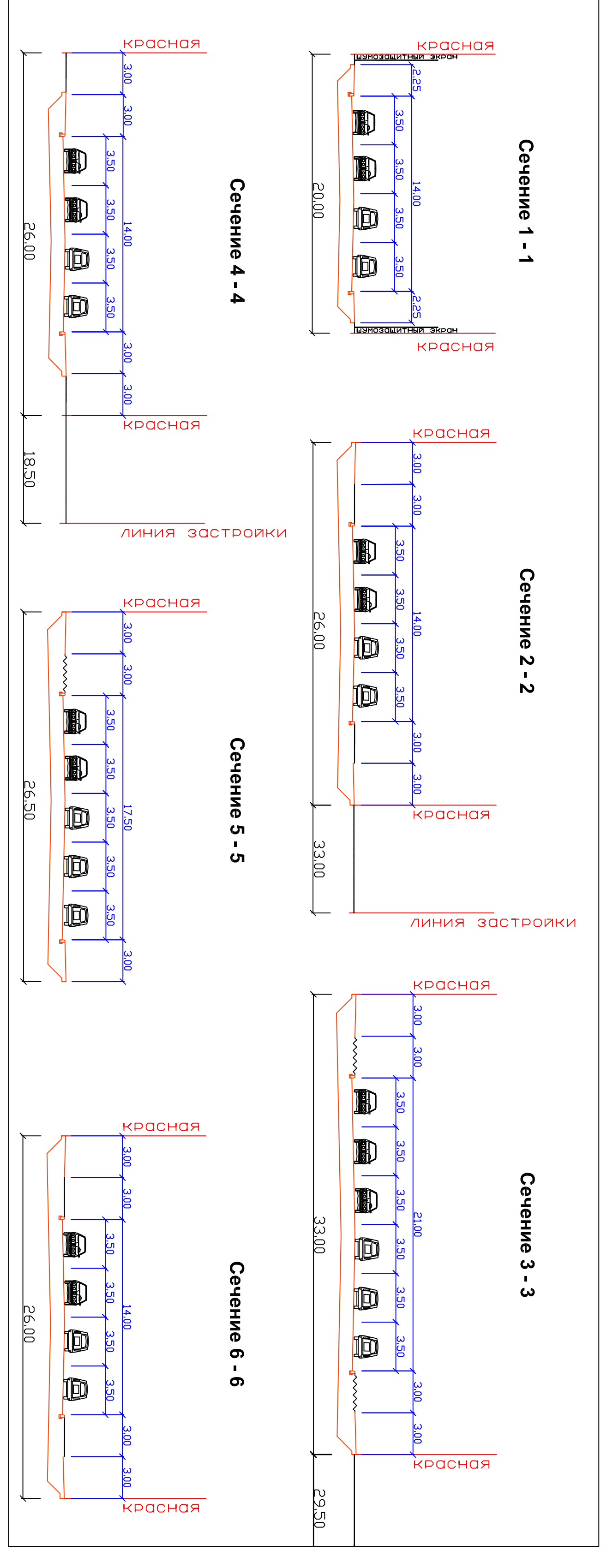
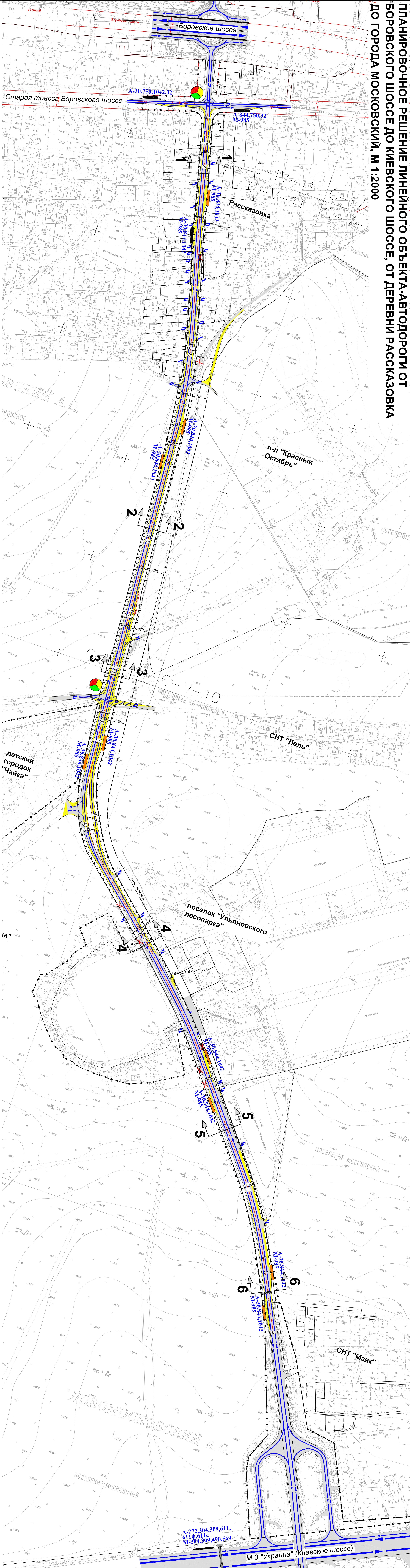


**ПЛАНИРОВОЧНОЕ РЕШЕНИЕ ЛИНЕЙНОГО ОБЪЕКТА-АВТОДОРОГИ ОТ
БОРОВСКОГО ШОССЕ ДО КИЕВСКОГО ШОССЕ, ОТ ДЕРЕВНИ РАСКАЗОВКА
ДО ГОРОДА МОСКОВСКИЙ, М 1:2000**



- УСЛОВНЫЕ ОБОЗНАЧЕНИЯ**
- СУЩЕСТВУЮЩАЯ ПРОЕЗЖАЯ ЧАСТЬ
 - ПРОЕКТНАЯ ПРОЕЗЖАЯ ЧАСТЬ (первая очередь)
 - ОБЪЕКТЫ СВЕТОФОРНОГО РЕГУЛИРОВАНИЯ
 - ЛИНИИ ДВИЖЕНИЯ АВТОТРАНСПОРТА
 - СУЩЕСТВУЮЩИЕ ОСТАНОВОЧНЫЕ ПУНКТЫ НАЗЕМНОГО ОБЩЕСТВЕННОГО ТРАНСПОРТА
 - ПРОЕКТИРУЕМЫЕ ОСТАНОВОЧНЫЕ ПУНКТЫ НАЗЕМНОГО ОБЩЕСТВЕННОГО ТРАНСПОРТА